



REPUBLIKA SLOVENIJA
SLUŽBA VLADE RS ZA LOKALNO SAMOUPRAVO
IN REGIONALNO POLITIKO



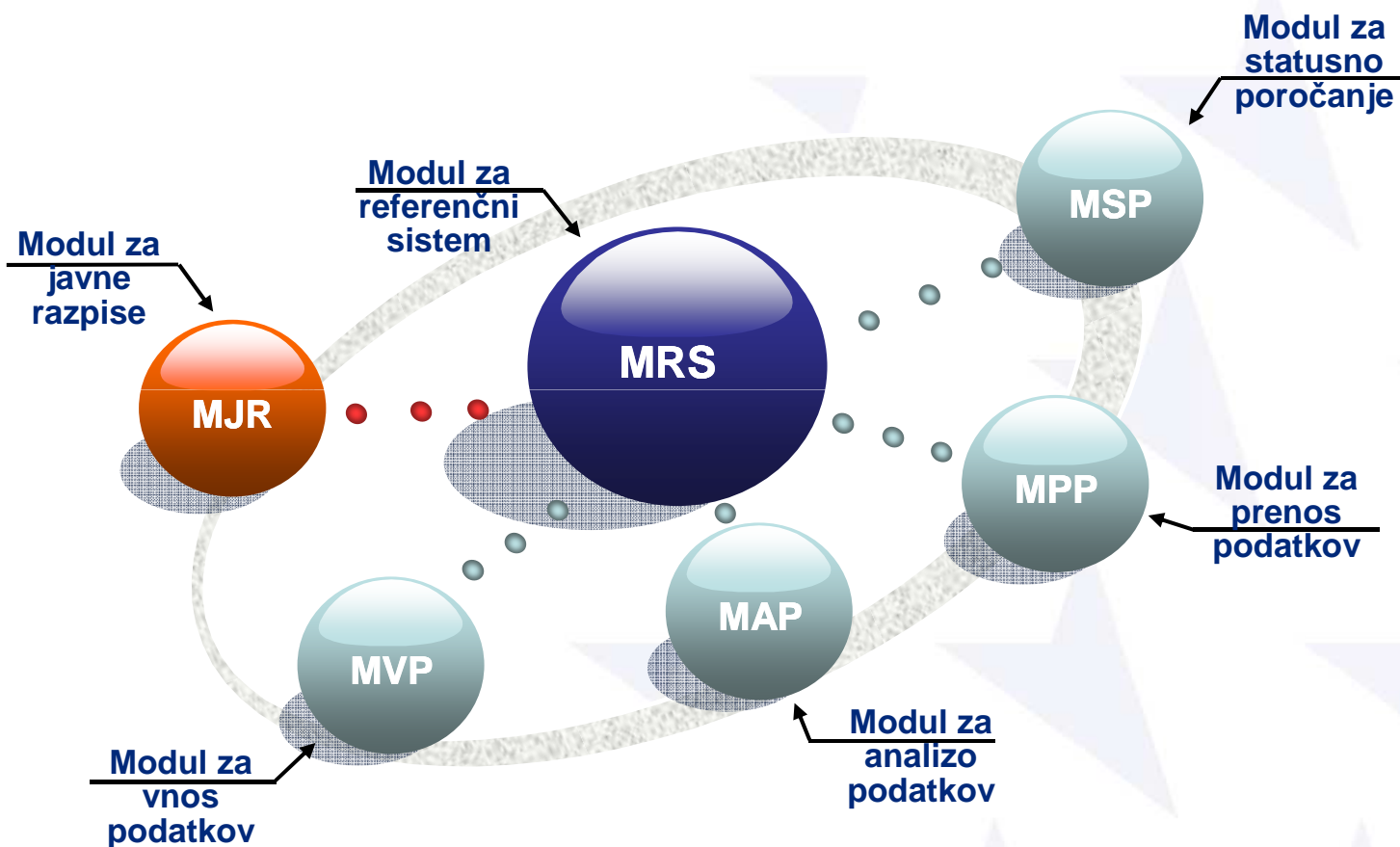
Naložba v vašo prihodnost

OPERACIJO DELNO FINANCIRA EVROPSKA UNIJA
Evropski sklad za regionalni razvoj
Kohezijski sklad
Evropski socialni sklad

Uporaba informacijskega sistema ISARR

Modul za javne razpise - MJR

Informacijski sistem ISARR (1)



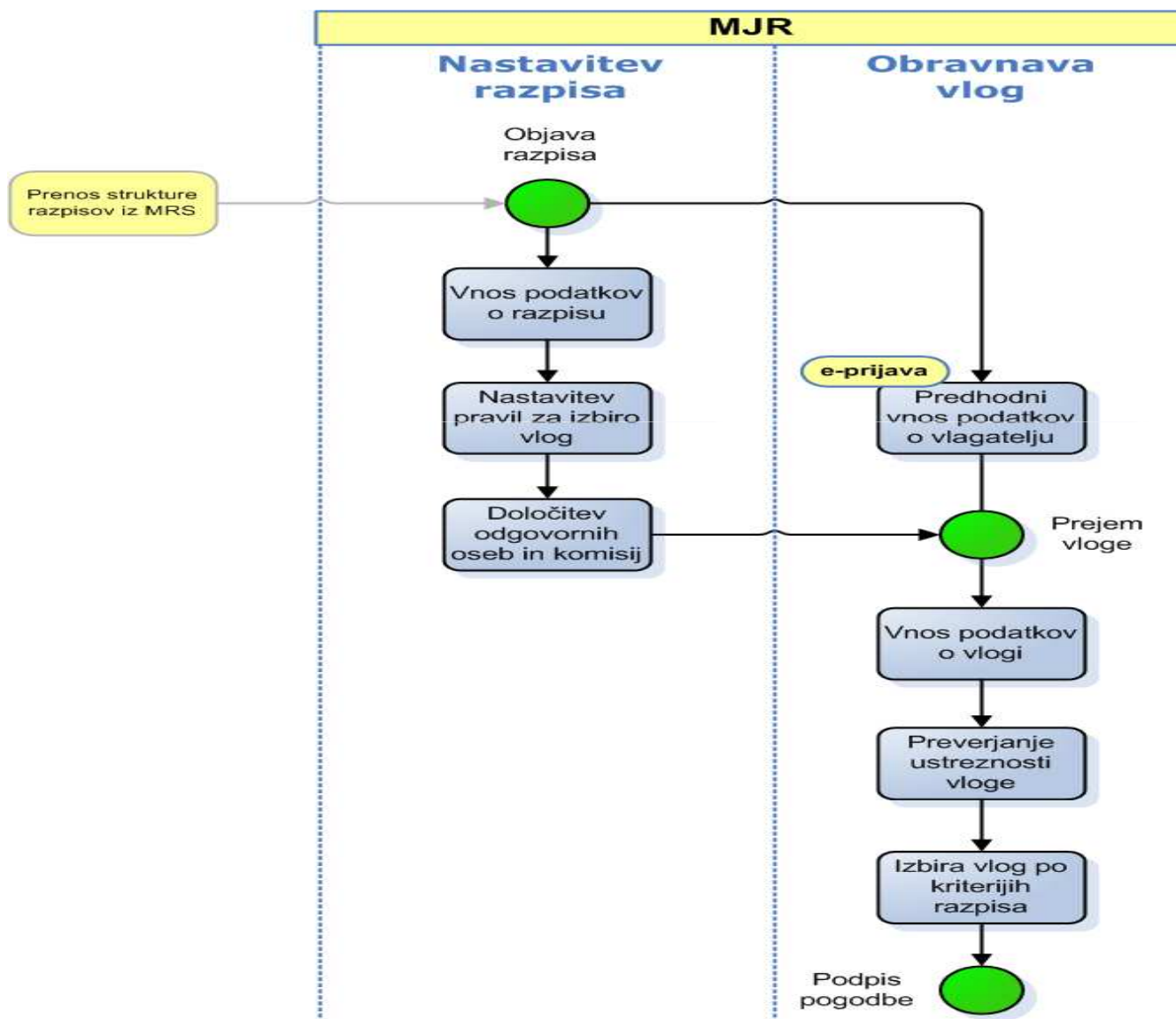
Informacijski sistem ISARR (2)

- **MJR – modul za javne razpise (z modulom E-prijava)**
 - E-prijava omogoča izvedbo prijave na javni razpis
 - Uporabniški modul namenjen izvajanju javnih razpisov.
 - Omogoča izvedbo odpiranja in ocenjevanja na javni razpis prispelih prijav in kreiranje različnih izpisov.
- **MRS – modul za vzdrževanje referenčnega sistema**
 - Administrativni modul za vzdrževanje in nastavitve sistema.
 - Vzdrževanje šifrantov, nastavitve uporabniških pravic.
 - Vnos podatkov na ravni razvojnih prioritet, prednostnih usmeritev, instrumentov, operacij.
- **MVP – modul za vnos podatkov**
 - Uporabniški modul namenjen izvajanju operacij.
 - Pokriva celoten proces izvajanja operacije od podpisa pogodbe do zaključka financiranja operacije (izplačan je zadnji ZZI) oziroma spremljanja.
 - Omogoča kreiranje zahtevkov za izplačilo (ZZI) s pripadajočimi prilogami.

Informacijski sistem ISARR (3)

- **MPP – modul za prenose podatkov**
 - Tehnični modul namenjen transformaciji podatkov za izmenjavo z drugimi informacijskimi sistemi znotraj državne uprave in izven nje.
 - MPP je povezan z naslednjimi sistemi: **MFERAC**, eCRP, AJPES, APZnet, ISPA, ISPA 2007, izmenjava podatkov poteka tudi s SURS-om, itd.
- **MSP – modul za statusno poročanje**
 - Uporabniški modul namenjen poročanju o razvojnih programih z vnaprej pripravljenimi statusnimi poročili in izpisi dokumentov.
- **MAP – modul za analize podatkov**
 - Uporabniški modul namenjen analizam podatkov na ravni razvojnih programov.
 - Omogoča poizvedovanje v globino do ravni operacij in faz ter po različnih dimenzijah (teritorialne enote, obdobja, statusi, viri, ipd.).

Proces uporabe spletnega modula E-prijava in modula MJR (1)



Predstavitev modula MJR (1)

- MJR se uporablja v fazi izbora vlog.
- S pomočjo MJR se izvede odpiranje in ocenjevanje na razpis prispelih vlog.
- Modul MJR vsebuje naslednje **štiri področja**:
 - 1. RAZPIS**
 - 2. VLOGE**
 - 3. ŠIFRANTI**
 - 4. IZPISI**

Predstavitev modula MJR (2)

- **Področje RAZPIS:**

- Osnovni podatki
- Vsebinski podatki
- Finančni podatki
- Časovni potek
- Administrativna ustreznost
- Upravičenost
- Komisije in merila

Področje razpis je izključno namenjeno vsebinski nastavitvi za javni razpis.

Predstavitev modula MJR (3)

- **Področje VLOGE:**

- **Sprejem vloge:**

- Osnovni podatki
- Administrativna ustreznost
- O vlagatelju – **prenos iz E-prijave!**
- O partnerjih – **prenos iz E-prijave!**
- O projektu – **prenos iz E-prijave!**
- Skladnost s pogoji
- Ocenjevanje
- Podpis pogodbe – **ko je pogodba podpisana s strani PT in s strani prijavitelja (upravičenec), postane vloga projekt – sledi prenos podatkov iz MJR v MRS!**
- Pritožbe

Predstavitev modula MJR (4)

- **Področje ŠIFRANTI:**

- Odgovorne osebe
- Naročniki
- Pošte
- Predmeti pritožb

- **Področje IZPISI:**

- Zapisnik o odpiranju
- Poziv za dopolnitev
- Zapisnik o ocenjevanju prijave
- Sklep o izbiri
- Sklep o zavrnitvi (pogoji), Sklep o zavrnitvi (merila), Sklep o zavrnitvi (ostalo)
- Sklep o zavrženju
- Seznam prispelih prijav
- Zapisnik o odpiranju prijav
- Zapisnik o ocenjevanju

Predstavitev modula MJR (5)

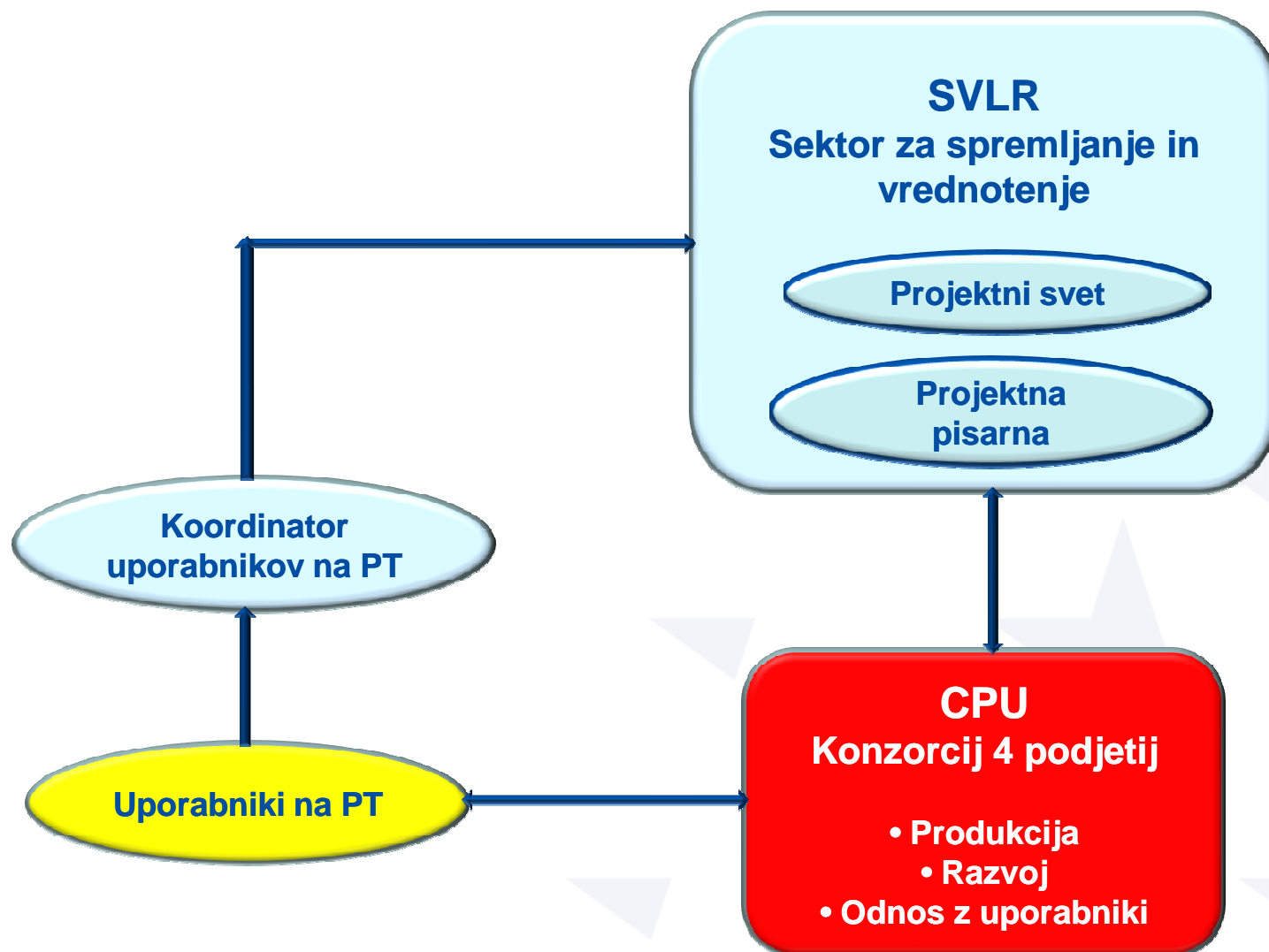
Ključni razlogi za uporabo modula MJR:

- Kreiranje različnih vrst izpisov.
- Poenostavitev vodenja postopka odpiranja in ocenjevanja vlog.
- Večja preglednost v zvezi z dopolnitvami in pritožbami.
- Možnost spremljanja števila potencialnih prijaviteljev (preko modula E-prijava).
- Neposredna povezava z modulom MRS (v obe smeri)

Modul E-prijava je dostopen na naslednjem spletnem naslovu:

<https://e-prijava.svlr.gov.si>

CENTER ZA PODPORO UPORABNIKOM



CPU – Center za podporo uporabnikom

CPU omogoča uporabnikom sistema ISARR naslednje:

- Prijavo napak.
- Zastavljanje vprašanj v povezavi s sistemom.
- Pomoč pri uporabi sistema.
- Bazo znanja:
 - pogosto zastavljena vprašanja (FAQ),
 - vodiče za uporabo aplikacij (HOW TO),
 - uporabniško dokumentacijo in podrobna navodila.
- Dostop do literature v povezavi z izobraževanji.
- Dostop do nujnih informacij v realnem času preko telefonske centrale.
- Obveščanje o odpravljenih napakah.

Proces prijave v sistem za uporabnike

- Izpolnitev obrazca ISARR-A01.
- Geslo za prevzem digitalnega potrdila.
- Uporabniško ime in geslo za dostop do modulov sistema ISARR.
- Uporabniško ime in geslo za dostop do spletne aplikacije CPU.

Ključne informacije:

Spletna stran:

<http://projects.ipmit.si/sites/cpu>

Telefonska podpora (pon. - pet. od 8h do 16h):

01 / 3009 815



Naložba v vašo prihodnost

OPERACIJO DELNO FINANCIRA EVROPSKA UNIJA
Evropski sklad za regionalni razvoj
Kohezijski sklad
Evropski socialni sklad

Hvala za vašo pozornost!